

KOLEKCJA MOONWALK XL

DANE TECHNICZNE

opis produktu	warstwowa podłoga winylowa z podkładem korkowym
grubość	8 mm
szerokość	609 mm
długość	609 mm
warstwa ochronna	0.5 mm
klasa ścieralności	23/33/42
wykończenie	matowa powłoka poliuretanowa z cząsteczkami ceramicznymi
struktura	struktura kamienia
faza	4-stronna mikrofaza
Konstrukcja	warstwa luksusowej podłogi winylowej, podkład korkowy rdzeń PCV o gęstości > 2000 kg/m ³
montaż	pływający, click
ogrzewanie podłogowe	dozwolone pod określonymi warunkami
gwarancja	ograniczona 20-letnia gwarancja dla użytku domowego ograniczona 10-letnia gwarancja dla normalnego użytku komercyjnego
certyfikaty	CE, Floorscore, Atest PZH
kraj pochodzenia	Chiny

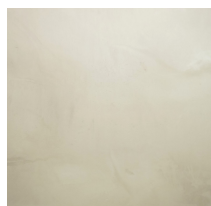
DANE LOGISTYCZNE

Opakowanie	1.48 m ²	20,5 kg	4 deski
paleta	59.36 m ²		40 pudełek
kontener (20')	1484 m ²		24 palety

DOSTĘPNE KOLORY



Beton Crater



Beton Lunar