

Klient	XPLO Sp. z o.o.	Przygotowane przez	m.sekienda@netecs.pl
Komisja	Wentylator V=13000m <sup>3</sup> /h pt=2500 Pa	Data utworzenia	2023-01-29
Numer projektu	-	Komentarz	-

### DANE WEJŚCIOWE

Częstotliwość sieci	50 [Hz]	Typ ciśnienia	Całkowite
Ciśnienie	2500 [Pa]	Wydajność	13000 [m <sup>3</sup> /h]
Wysokość n.p.m.	0.000 [m]	Temperatura	20 [°C]
Ilość materiału	0 [kg/h]	Średnica rurociągu	0.45 [m]
EX	Nie		

### PARAMETRY PRACY

Gęstość powietrza	1.2 [kg/m <sup>3</sup> ]	Wydajność	13108 [m <sup>3</sup> /h]
Ciśnienie statyczne	1274 [Pa]	Ciśnienie całkowite	2542 [Pa]
Ciśnienie dynamiczne	1268 [Pa]	Sprawność całkowita	0.659 [-]
Sprawność statyczna	0.33 [-]	Hałas	92.1 [dB(A)]
Moc na wale	14 [kW]	Moc na wale z materiałem	14 [kW]
Ilość materiału	0 [kg/h]	Moc zainstalowana	15 [kW]
Zagęszczenie materiału	0.0000 [kg/m <sup>3</sup> ]	Średnica rurociągu	0.45 [m]
Częstotliwość pracy	50 [Hz]	Średnia prędkość w rurociągu	22.89 [m/s]
Wymiary obudowy	1053x968 [mm]	Waga	229 [kg]
Średnie obroty znamionowe wentylatora	2950 [1/min]		

### WYKONANIE ATEX

	Wewnątrz	Na zewnątrz
Strefa	-	-
Grupa wybuchowości	-	-
Kategoria urządzenia	-	-
Rodzaj ochrony przeciwwybuchowej	-	-
Klasa temperatur	-	-
Oznaczenie ATEX	-	-

### OGRANICZENIA PRACY

	Minimalne	Maksymalne
Temperatura medium	-10 [°C]	60 [°C]
Temperatura otoczenia	-20 [°C]	40 [°C]
Obroty wirnika	-	3000 [1/min]

### SILNIK

Producent	Lammers	Bieguny silnika	2
Obroty znamionowe	2960 [1/min]	Moc znamionowa	15 [kW]
Oznaczenie silnika	1TZ9003-1DA3_160M	Częstotliwość	50 [Hz]
Napięcie znamionowe	400/690 [V]	Klasa ochrony	IP55
Klasa termiczna	F	Klasa sprawności	IE3
Ochrona uzwojenia	1 zestaw termistora	Wzmocnione łożyska	Tak
Wersja specjalna	Nie		

### OCHRONA PRZECIWKOROZYJNA

Klasa / Kategoria	C2	Podkład	ZG15
Powłoka lakiernicza	ZE27	Odporność na temperaturę	120 °C
Całkowita grubość powłoki lakierniczej	80 µm	Kolor RAL obudowy	5015
Kolor RAL reszty wentylatora	5015	Kolor RAL silnika	5015

### WENTYLATOR

Rodzaj wentylatora	CLASSIC do pyłów	Typ wentylatora	USC-VS
Numer typu wentylatora	70/60/35/60/12	Pozycja wentylatora	GL 360 (LG 0)
Wykonanie	Standardowe	Medium	Pył
Wirnik	Zamknięty	Napęd	Bezpośredni
Klasa wyważenia	G6,3	Ilość wentylatorów	1
Dodatkowe informacje	Spawana stalowa obudowa, wirnik wyważony statycznie i dynamicznie		



Karta produktu nr OS-18-20230129-153508-670  
Wentylator USC-VS 70/60/35/60/12

## AKCESORIA

Akcesoria dodatkowe

Wyposażenie w cenie

## WYCENA

Wentylator USC-VS 70/60/35/60/12

Razem: 3 830.60 EUR

## DOSTAWA I DODATKOWE INFORMACJE

Czas dostawy

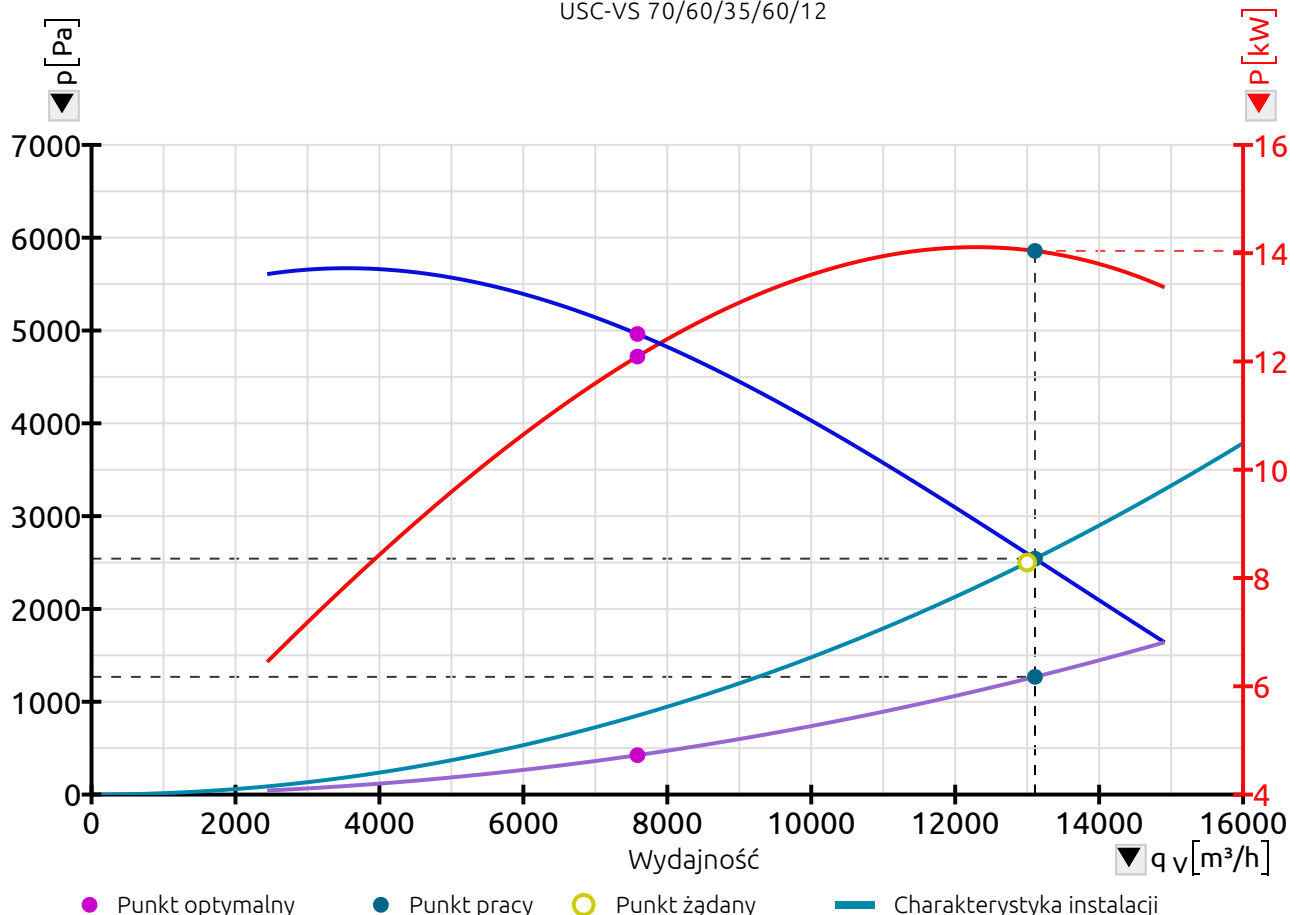
4 do 6 tygodni od dnia zamówienia

Ważność oferty

6 tygodni

## Charakterystyka zbiorcza

USC-VS 70/60/35/60/12



### SKŁADOWE WYKRESU

Ciśnienie całkowite [p <sub>F</sub> ]	Sprawność całkowita [η <sub>F</sub> ]	Moc na wale bez materiału [P <sub>a</sub> ]	Hałas [L <sub>A6</sub> ]	Natężenie prądu przy napięciu V <sub>1</sub> (400 V)
Ciśnienie statyczne [p <sub>sF</sub> ]		Moc na wale z materiałem [P <sub>am</sub> ]		
Ciśnienie dynamiczne [p <sub>dF</sub> ]	Sprawność statyczna [η <sub>sF</sub> ]	Moc elektryczna [P <sub>e</sub> ]		Natężenie prądu przy napięciu V <sub>2</sub> (690 V)

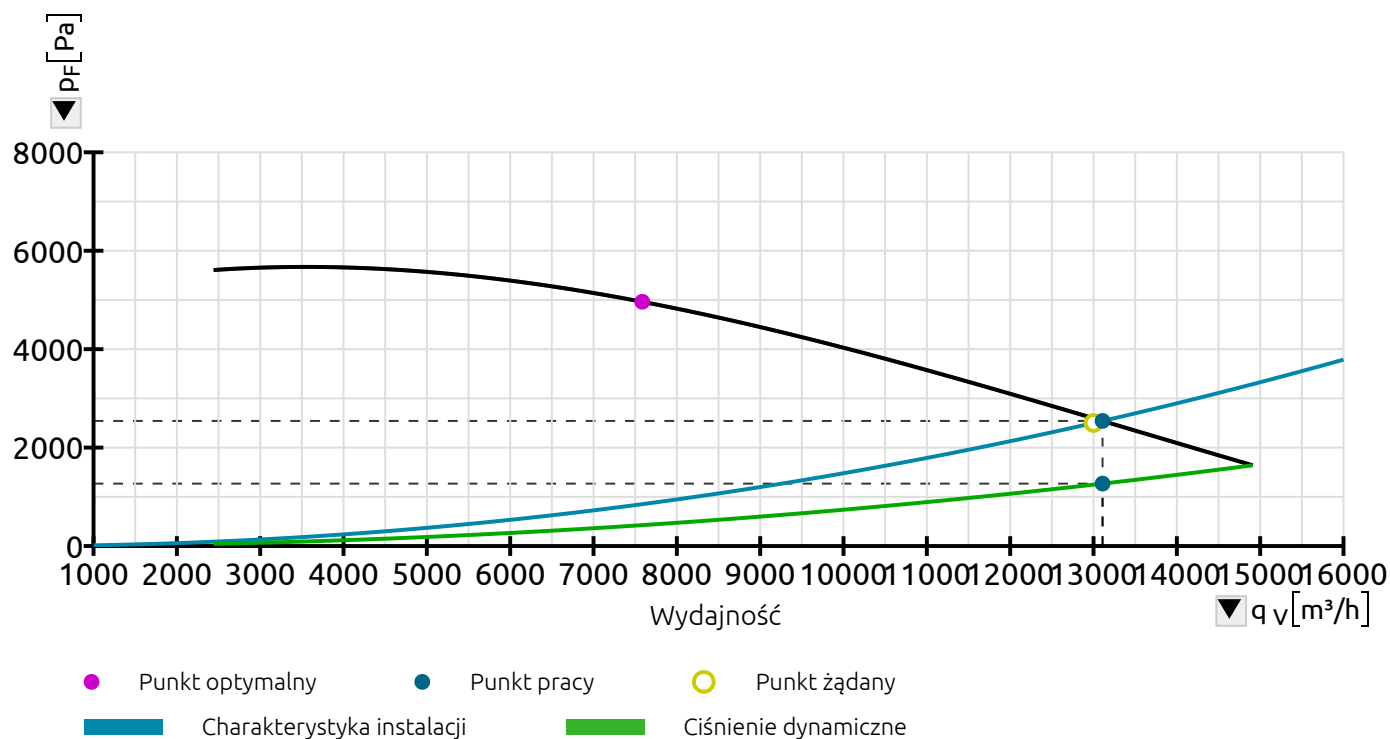
### OŚ GŁÓWNA

Ciśnienie [ $p$ ]	Sprawność [ $\eta$ ]	Moc [ $P$ ]	Hałas [ $L$ ]	Natężenie prądu [ $I$ ]
-------------------	----------------------	-------------	---------------	-------------------------

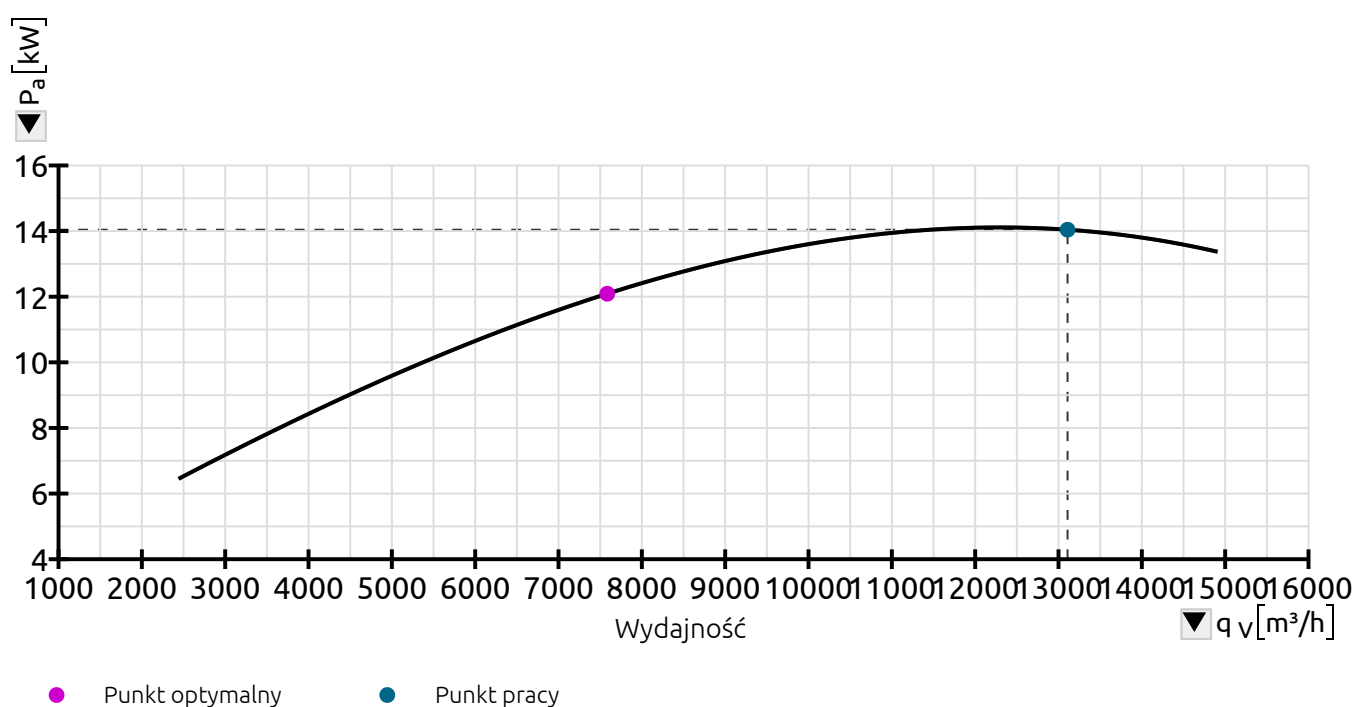
### PUNKT PRACY

Gęstość powietrza	1.2 [kg/m³]	Wydajność	13108 [m³/h]
Ciśnienie statyczne	1274 [Pa]	Ciśnienie całkowite	2542 [Pa]
Ciśnienie dynamiczne	1268 [Pa]	Sprawność całkowita	0.659 [-]
Sprawność statyczna	0.33 [-]	Hałas	92.1 [dB(A)]
Moc na wale	14 [kW]	Moc na wale z materiałem	14 [kW]
Ilość materiału	0 [kg/h]	Moc zainstalowana	15 [kW]
Zagęszczenie materiału	0.0000 [kg/m³]	Średnica rurociągu	0.45 [m]
Częstotliwość pracy	50 [Hz]	Średnia prędkość w rurociągu	22.89 [m/s]
Wymiary obudowy	1053x968 [mm]	Waga	229 [kg]
Średnie obroty znamionowe wentylatora	2950 [1/min]		

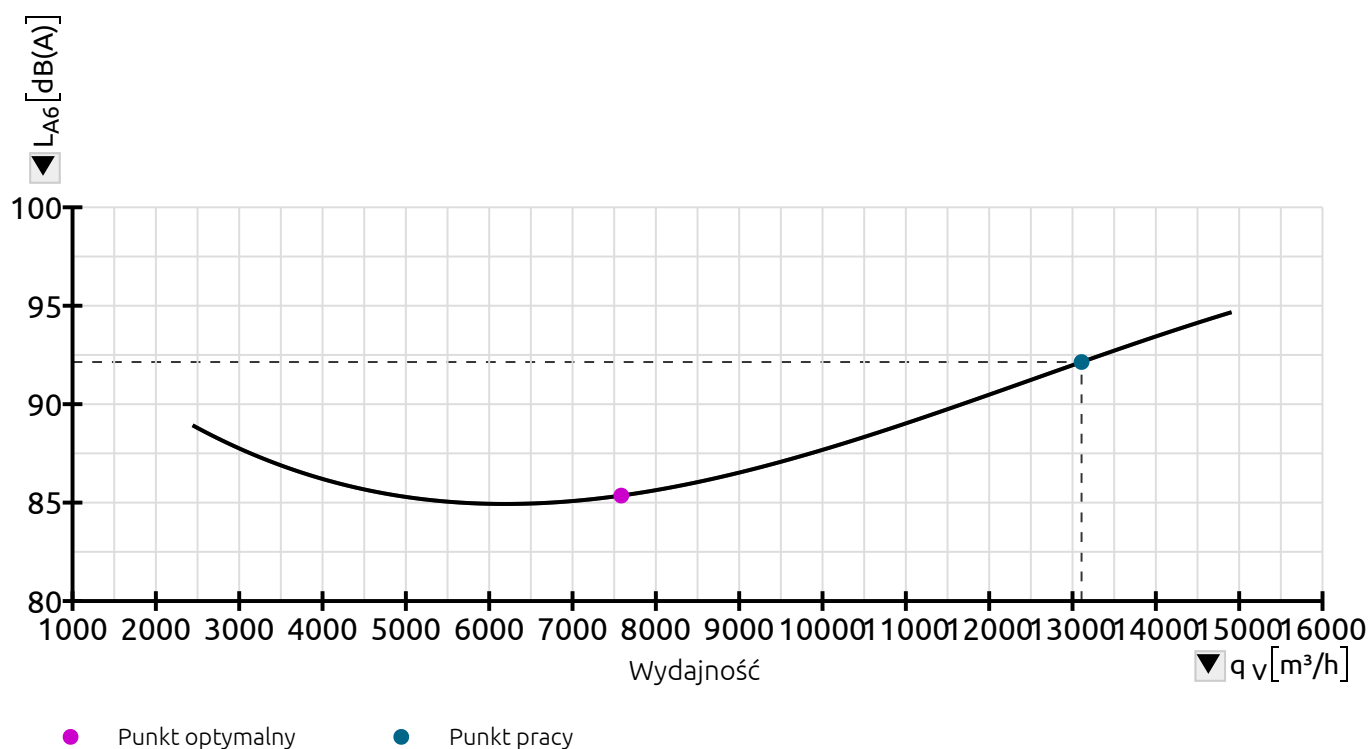
Ciśnienie całkowite [ $p_F$ ]

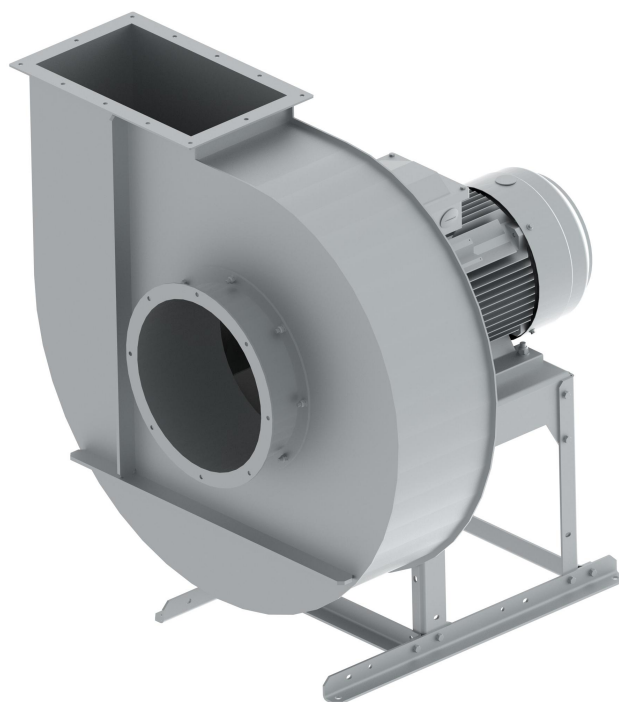


Moc na wale bez materiału [ $P_a$ ]



Hałas [ $L_{A6}$ ]





**POBIERZ RENDER WENTYLATORA**