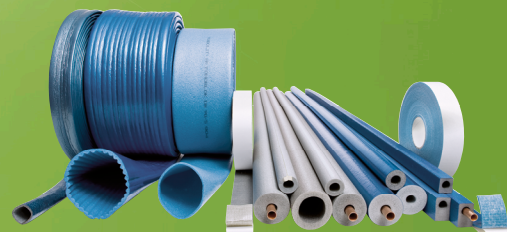
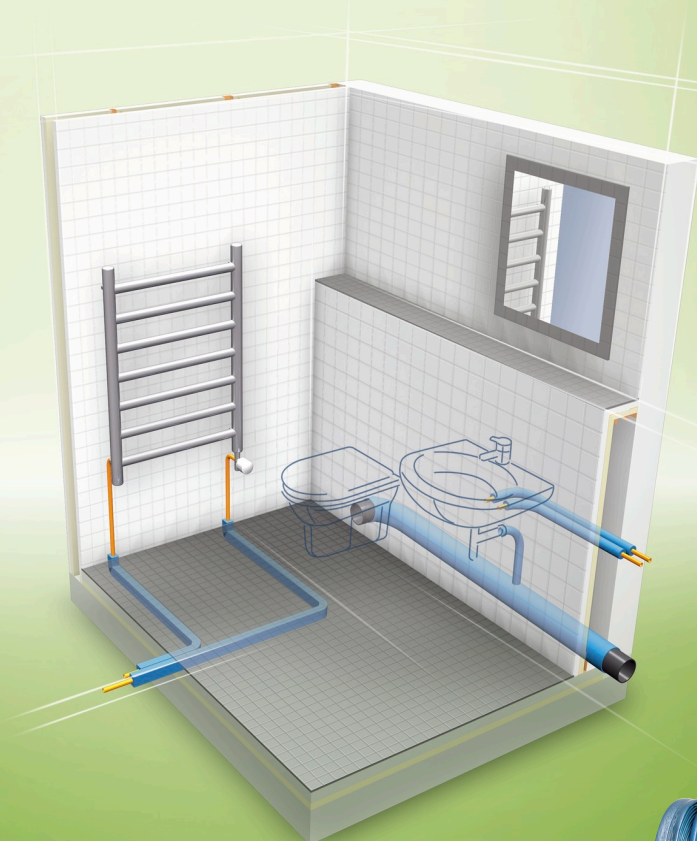


Tubolit®

KOMPLETNY SYSTEM IZOLACYJNY
ZAPWENIAJĄCY EFEKTYWNĄ OCHRONĘ
I OSZCZĘDNOŚĆ ENERGII



- Kompletny system izolacji polietylenowych
- Ograniczenie strat energii
- Mechaniczna ochrona rur
- Uwzględnia średnice rur plastikowych
- $\lambda_{(40\text{ }^{\circ}\text{C})} \leq 0,040\text{ W/(m} \cdot \text{K)}$
- Europejska zgodność z PN-EN 14313:2009
- W ofercie średnice typowe dla rur PP/PEX

Dane Techniczne - Tubolit DG Plus

Krótki opis	Elastyczny materiał izolacyjny o zamkniętej strukturze komórkowej, charakteryzujący się bardzo dobrymi właściwościami izolacyjnymi, przeznaczony do stosowania jako izolacja cieplna i akustyczna w instalacjach sanitarnych i grzewczych. Spełnia wymagania normy PN-EN 14313:2009.
Rodzaj materiału	Pianka na bazie polietylenu. W początkowej fazie działania instalacji może wystąpić skurczenie otuliny o około 2% (lub więcej w określonych przypadkach).
Kolor	szary
Zastosowanie	Izolacja/ochrona rur grzewczych i sanitarnych w instalacjach c.o., ciepłej i zimnej wody użytkowej i innych.
Uwagi	W pierwszym okresie użytkowania instalacji możliwe jest występowanie skurczu termicznego na długości otulin do ok. 2%. W szczególnych przypadkach (np. wysokiej wilgotności) rury z zimną wodą powinny być zabezpieczone izolacją Armaflex, podobnie jak rury z wodą lodową oraz inne instalacje chłodnicze i klimatyzacyjne.

Własność	Wartość/Podstawa		Uwagi
Zakres temperatur			
Temperatury stosowania	max. temperatura czynnika +100 °C min. temperatura czynnika tak jak przyjęte w instalacjach wodociagowych i grzewczych		
Deklarowana przewodność cieplna			
Przewodność cieplna	ϑm 40 [°C]	λ=	wartość deklarowana zgodnie z EN ISO 13787
	otuliny λ ≤ 0,040 W/(m · K)	36 + 0,1· ϑm + 0,0008 · (ϑm-40) ² /1000	badanie zgodnie z EN ISO 8497
Właściwości pożarowe			
Europejska klasa reakcji na ogień	otuliny grubości 6 do 25mm	B _L -s1, d0	klasyfikacja zgodna z EN 13501-1 badanie zgodne z EN ISO 11925-2 oraz EN 13823
	otuliny grubości > 25mm	C _L -s1, d0	
Inne cechy techniczne wyrobu			
Wymiary i tolerancje	zgodnie z asortymentem w cenniku oraz PN-EN 14313, tabela 1 i 2		zgodnie z EN 822, EN 823, EN 13467
Certyfikat Stałości Właściwości Użytkowych	CPR-0551-PEF		wydany przez GSH jednostka notyfikowana nr 0919
Zharmonizowana europejska norma wyrobu budowlanego	Wyroby do izolacji cieplnej wyposażenia budynków i instalacji przemysłowych - Wyroby z pianki polietylenowej (PEF) produkowane fabrycznie - Specyfikacja		PN-EN 14313:2009

1. Klasyfikacja ogniowa wyrobu zamontowanego na powierzchni metalicznej lub twardej mineralnej.
2. Dodatkowe dokumenty takie jak certyfikaty, raporty z badań i tym podobne, można uzyskać używając podanego numeru rejestracyjnego.
3. •: oficjalna niezależna kontrola jakości wyrobu budowlanego poprzez uprawnione instytuty lub/i laboratoria
4. ○: własny monitoring jakości wyrobu w fabryce

Armacell Poland Sp. z o.o.
Targowa 2 • 55-300 Środa Śląska • Polska
telefon +48 71 31 75 025 • fax +48 71 31 75 115
www.armacell.com • informacja.pl@armacell.com